

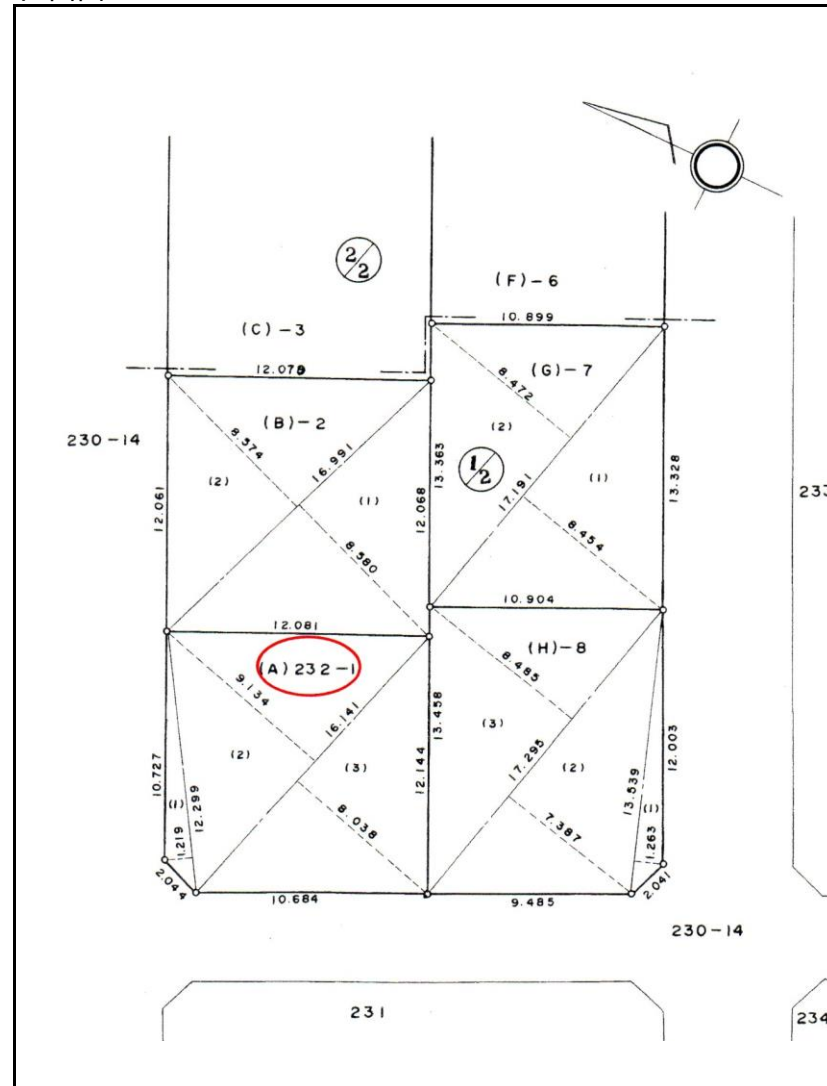
☆建築条件はございません！ 角地！

☆旧神奈川県住宅供給公社分譲地内！

現地



区画图

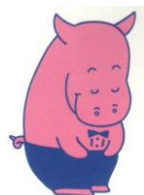


案内図



物件種目	売地		
最適用途	専用住宅		
最寄駅	相模原		
土地面積	146.08㎡	ほかに私道面積	なし
価格	1,180万円	3.3㎡単価	

所在地	(地番) 相模原市中央区水郷田名3-232-1		
	(住居表示) 相模原市中央区水郷田名3-10-31		
交通	JR横浜線「相模原」駅バス16分		
	バス停「水郷田名」徒歩3分		
土地権利	所有権	地目	宅地
都市計画	市街化区域	用途地域	第1種住居地域
建ぺい率	60%	容積率	200%
法令上の制限	準防火地域・建築協定(水郷田名団地)・景観条例		
現況	上物有	引渡日	相談
接道状況	北西側 幅員約9m(歩道含む)公道		
	接道約10.7m		
設備	公営水道・本下水・プロパンガス(集中)		
備考	<ul style="list-style-type: none"> 西側 幅員約4m公道は法定外道路(緑道) 車両の通行はできません 平成2年7月築の上物有。木造スレート葺2階建 延80.31㎡ 東京ミサワホーム施工 建物瑕疵担保責任免責 		



神奈川県知事免許(15)第2314号

相模原土地開発株式会社

ホームページ <http://www.sld.co.jp>

〒252-0231 相模原市中央区相模原2-1-3

TEL 042(758)7611
FAX 042(758)9901

売買営業部
直通

メール tochikaihatsu@sld.co.jp

担当: 為我井(ためがい)

■取引態様		
専任媒介		

※広告・インターネット等掲載厳禁